

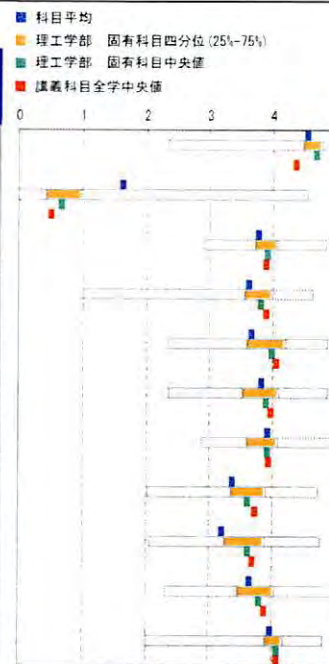
■2013年度第1学期 学生による学期末の授業アンケート集計表

■科目区分 講義科目
 ■科目名称 TU19404000 計算科学Ⅱ
 ■曜講時・時間割番号 水3U33T150
 ■担当者名 00010 樋口 三郎

■集計表の見方

- アンケート回答の平均は、回答5×5/回答4×4/回答3×3/回答2×2/回答1×1/回答0と無回答は0で加重平均しています。回答0/無回答は件数に含まれていません。
- 教員個別設問は、無効/無回答の値が70%以上の場合空白としています。
- 無回答は、重複マーク、マーク未記入のデータです。
- 25%点及び75%点は、最小値から構成比25%及び75%にあたる平均点です。
- 中央値は、各科目平均の中心の値で平均ではありません。
- 受講登録者数は、5月末日現在のデータで履修辞退者を反映していません。
- 「★あなたはこの授業にどの程度出席していますか」の回答選択肢は、次のとおりです。
 (5) 毎回出席 (4) ほぼ毎回出席 (3) 2/3以上出席 (2) 半分以上出席 (1) 半分以下の出席 (0) たまに出席
- Q1の回答選択肢は次のとおりです。(5) 180分以上 (4) 120分程度 (3) 90分程度 (2) 60分程度 (1) 30分程度 (0) しなかった

アンケート内容	強く そう思う 5	そう思う 4	どちらでも ない 3	そう 思わない 2	全くそう思 わない 1	回答できな い 0	無回答	平均
★ あなたはこの授業にどの程度出席していますか。	12	4	1	1	0	0	1	4.5
Q1 1回の授業に対してどのくらい予習・復習を行いましたか。(平均)	0	0	1	5	6	6	1	1.6
Q2 あなたは意欲的にこの授業を受講しましたか。	4	9	4	1	1	0	0	3.7
Q3 この授業はシラバスにそって計画的に進められていましたか。	0	11	5	1	0	1	1	3.6
Q4 この授業で教員の話し方ははっきりと聞き取りやすかったですか。	4	8	3	4	0	0	0	3.6
Q5 教員はわかりやすい授業をする工夫をしていましたか。	4	9	4	2	0	0	0	3.8
Q6 授業内容について質問できる機会がありましたか。	5	7	5	1	0	0	1	3.9
Q7 あなたにとって授業内容の難易度は適切だったと思いますか。	3	6	5	2	2	0	1	3.3
Q8 あなたはこの授業を十分理解できましたか。	1	9	3	2	3	0	1	3.2
Q9 あなたはこの授業を受講して満足しましたか。	5	6	4	1	2	0	1	3.6
Q10 この授業に対する教室の広さや、各種設備は適切でしたか。	6	5	5	1	0	0	2	3.9



アンケート内容	理工学部 固有科目					講義科目
	最小値	25%点	中央値	75%点	最大値	中央値
★	2.3	4.5	4.6	4.8	5.0	4.3
Q1	0.0	0.4	0.6	1.0	4.5	0.5
Q2	2.9	3.7	3.9	4.1	4.8	3.9
Q3	1.0	3.6	3.8	4.0	4.6	3.9
Q4	2.3	3.6	4.0	4.2	4.9	4.0
Q5	2.4	3.5	3.9	4.1	4.9	3.9
Q6	2.9	3.6	3.9	4.1	5.0	3.9
Q7	2.0	3.3	3.6	3.9	4.7	3.7
Q8	2.1	3.2	3.6	3.9	4.8	3.7
Q9	2.3	3.5	3.8	4.0	5.0	3.8
Q10	2.0	3.9	4.0	4.2	4.8	4.0

■Q9との相関

Q9	★	Q1	Q2	Q3	Q4	Q5	Q6	Q7	Q8	Q10
あなたはこの授業を受講して満足しましたか。	0.242	0.169	0.827	0.806	0.521	0.818	0.822	0.750	0.883	0.753

※相関係数は±1に近いほど関係が強く、0に近いほど弱いことを意味します。Q9は何によって説明されるのか、授業のどこを改善すればよいのか、を考える際の参考数値としてご覧下さい。

■自由設問

アンケート内容	回答5	回答4	回答3	回答2	回答1	回答0	無回答	評価得点 (平均)
Q11 -								
Q12 -								
Q13 -								
Q14 -								
Q15 -								
Q16 -								
Q17 -								
Q18 -								

■実施部署 理工学部
 ■キャンパス 瀬田キャンパス
 ■受講登録者数 40人
 ■回答者数 19人
 ■回答率 47.5%

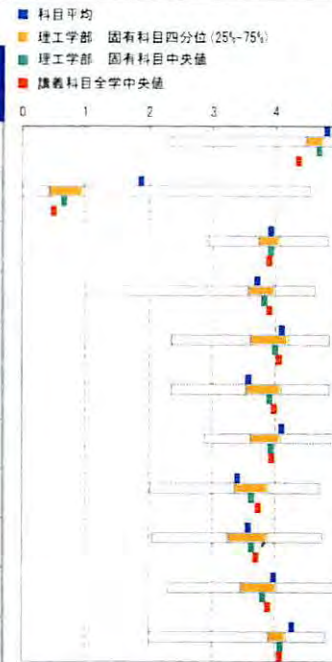
■2013年度第1学期 学生による学期末の授業アンケート集計表

■科目区分 講義科目
 ■科目名称 TU19415000 計算科学演習Ⅱ
 ■曜講時・時間割番号 金2U52T050
 ■担当者名 00010 樋口 三郎

■集計表の見方

- アンケート回答の平均は、回答5×5/回答4×4/回答3×3/回答2×2/回答1×1/回答0と無回答は0で加重平均しています。回答0/無回答は件数に含まれていません。
- 教員個別設問は、無効/無回答の値が70%以上の場合空白としています。
- 無回答は、重複マーク、マーク未記入のデータです。
- 25%点及び75%点は、最小値から構成比25%及び75%にあたる平均点です。
- 中央値は、各科目平均の中心の値で平均ではありません。
- 受講登録者数は、5月末日現在のデータで履修辞退者を反映していません。
- 「★あなたはこの授業にどの程度出席していますか」の回答選択肢は、次のとおりです。
 (5) 毎回出席 (4) ほぼ毎回出席 (3) 2/3以上出席 (2) 半分以上出席 (1) 半分以下の出席 (0) たまに出席
- Q1の回答選択肢は次のとおりです。(5) 180分以上 (4) 120分程度 (3) 90分程度 (2) 60分程度 (1) 30分程度 (0) しなかった

アンケート内容	強く そう思う 5	そう思う 4	どちらとも ない 3	そう 思わない 2	全くそう思 わない 1	回答できな い 0	無回答	平均
★ あなたはこの授業にどの程度出席していますか。	13	4	0	0	0	0	0	4.8
Q1 1回の授業に対してどのくらい予習・復習を行いましたか。(平均)	0	1	3	1	7	5	0	1.8
Q2 あなたは意欲的にこの授業を受講しましたか。	6	6	2	3	0	0	0	3.9
Q3 この授業はシラバスにそって計画的に進められていましたか。	3	5	6	1	0	2	0	3.7
Q4 この授業で教員の話し方ははっきりと聞き取りやすかったですか。	8	4	3	2	0	0	0	4.1
Q5 教員はわかりやすい授業をする工夫をしていましたか。	5	4	3	5	0	0	0	3.5
Q6 授業内容について質問できる機会はありましたか。	7	6	2	2	0	0	0	4.1
Q7 あなたにとって授業内容の難易度は適切だったと思いますか。	1	9	4	1	2	0	0	3.4
Q8 あなたはこの授業を十分理解できましたか。	3	7	4	2	1	0	0	3.5
Q9 あなたはこの授業を受講して満足しましたか。	7	3	6	1	0	0	0	3.9
Q10 この授業に対する教室の広さや、各種設備は適切でしたか。	8	6	2	1	0	0	0	4.2



理工学部 固有科目					講義科目
最小値	25%点	中央値	75%点	最大値	中央値
2.3	4.5	4.6	4.8	5.0	4.3
0.0	0.4	0.6	1.0	4.5	0.5
2.9	3.7	3.9	4.1	4.8	3.9
1.0	3.6	3.8	4.0	4.6	3.9
2.3	3.6	4.0	4.2	4.9	4.0
2.4	3.5	3.9	4.1	4.9	3.9
2.9	3.6	3.9	4.1	5.0	3.9
2.0	3.3	3.6	3.9	4.7	3.7
2.1	3.2	3.6	3.9	4.8	3.7
2.3	3.5	3.8	4.0	5.0	3.8
2.0	3.9	4.0	4.2	4.8	4.0

■Q9との相関

★	Q1	Q2	Q3	Q4	Q5	Q6	Q7	Q8	Q10	
Q9 あなたはこの授業を受講して満足しましたか。	0.384	0.303	0.759	0.297	0.394	0.618	0.653	0.564	0.785	0.755

※相関係数は±1に近いほど関係が強く、0に近いほど弱いことを意味します。Q9は何によって説明されるのか、授業のどこを改善すればよいのか、を考える際の参考数値としてご覧下さい。

■自由設問

アンケート内容	回答5	回答4	回答3	回答2	回答1	回答0	無回答	評価得点 (平均)
Q11 -								
Q12 -								
Q13 -								
Q14 -								
Q15 -								
Q16 -								
Q17 -								
Q18 -								

■実施部署 理工学部
 ■キャンパス 瀬田キャンパス
 ■受講登録者数 39人
 ■回答者数 17人
 ■回答率 43.6%