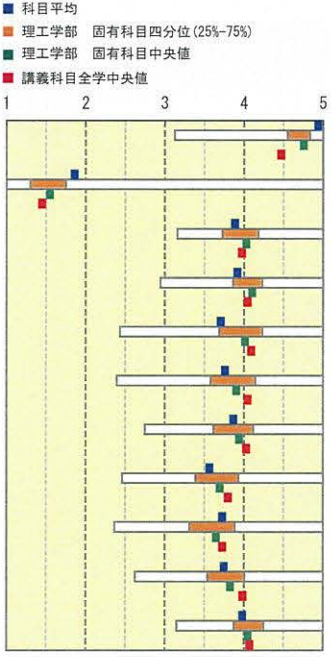


■2015年度第1学期 学生による学期末の授業アンケート集計表

■科目区分	講義科目
■科目名称	TU17155000 総合演習
■曜講時・時間割番号	月3U13T040
■担当者名	00010 樋口 三郎

- 集計表の見方
- アンケート回答の平均は、回答5×5/回答4×4/回答3×3/回答2×2/回答1×1/回答0と無回答は0で加重平均しています。回答0/無回答は件数に含まれていません。
  - 教員個別設問は、無効/無回答の値が70%以上の場合空白としています。
  - 無回答は、重複マーク、マーク未記入のデータです。
  - 25%点及び75%点は、最小値から構成比25%及び75%にあたる平均点です。
  - 中央値は、各科目平均の中心の値で平均ではありません。
  - 受講登録者数は、5月末日現在のデータで履修辞退者を反映していません。
  - 「★あなたはこの授業にどの程度出席していますか」の回答選択肢は、次のとおりです。  
(5) 毎回出席 (4) ほぼ毎回出席 (3) 2/3以上出席 (2) 半分以上出席 (1) 半分以下の出席 (0) たまに出席
  - Q1の回答選択肢は次のとおりです。(5) 180分以上 (4) 120分程度 (3) 90分程度 (2) 60分程度 (1) 30分程度 (0) しなかった

アンケート内容	強く そう思う 5	そう思う 4	どちらでも ない 3	そう 思わない 2	全くそう思 わない 1	回答できな い 0	無回答	平均
★ あなたはこの授業にどの程度出席していますか。	49	4	1	0	0	0	7	4.9
Q1 1回の授業に対してどのくらい予習・復習を行いましたか。(平均)	3	0	2	14	18	19	5	1.8
Q2 あなたは意欲的にこの授業を受講しましたか。	12	27	14	2	1	0	5	3.8
Q3 この授業はシラバスにそって計画的に進められていましたか。	13	20	20	0	0	3	5	3.9
Q4 この授業で教員の話し方ははっきりと聞き取りやすかったですか。	10	20	23	3	0	0	5	3.7
Q5 教員はわかりやすい授業をする工夫をしていましたか。	9	26	17	4	0	0	5	3.7
Q6 授業内容について質問できる機会がありましたか。	13	21	19	2	0	0	6	3.8
Q7 あなたにとって授業内容の難易度は適切だったと思いますか。	7	20	25	3	1	0	5	3.5
Q8 あなたはこの授業を十分理解できましたか。	7	25	23	1	0	0	5	3.7
Q9 あなたはこの授業を受講して満足しましたか。	11	25	20	3	1	0	1	3.7
Q10 この授業に対する教室の広さや、各種設備は適切でしたか。	16	24	18	1	0	0	2	3.9



アンケート内容	理工学部 固有科目					講義科目 中央値
	最小値	25%点	中央値	75%点	最大値	
★	3.1	4.6	4.7	4.8	5.0	4.4
Q1	1.0	1.3	1.5	1.7	5.0	1.4
Q2	3.2	3.7	4.0	4.2	5.0	3.9
Q3	2.9	3.9	4.1	4.2	5.0	4.0
Q4	2.4	3.7	4.0	4.2	5.0	4.0
Q5	2.4	3.6	3.9	4.1	5.0	4.0
Q6	2.8	3.6	3.9	4.1	5.0	4.0
Q7	2.5	3.4	3.6	3.9	5.0	3.8
Q8	2.4	3.3	3.6	3.9	5.0	3.7
Q9	2.6	3.5	3.8	4.0	5.0	3.9
Q10	3.2	3.9	4.0	4.2	5.0	4.0

■Q9との相関

Q9	★	Q1	Q2	Q3	Q4	Q5	Q6	Q7	Q8	Q10
あなたはこの授業を受講して満足しましたか。	0.085	0.153	0.547	0.324	0.602	0.682	0.614	0.513	0.535	0.625

※相関係数は±1に近いほど関係が強く、0に近いほど弱いことを意味します。Q9は何によって説明されるのか、授業のどこを改善すればよいのか、を考える際の参考数値としてご覧下さい。

■自由設問

アンケート内容	回答5	回答4	回答3	回答2	回答1	回答0	無回答	評価得点 (平均)
Q11								
Q12								
Q13								
Q14								
Q15								
Q16								
Q17								
Q18								

■実施部署	理工学部
■キャンパス	瀬田キャンパス
■受講登録者数	91人
■回答者数	61人
■回答率	67.0%