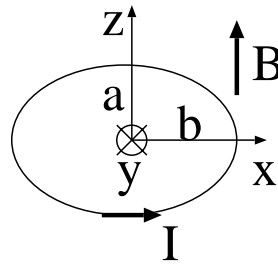


### 3 先週の答

#### 3.1 外積とアンペールの力

1.  $(0, 1, -2), (0, 0, 0), (0, 1, 0)$
2.  $\mathbf{F} = (0, 0, -IB \sin \frac{\pi}{4}) = (0, 0, -IB/\sqrt{2})$ .

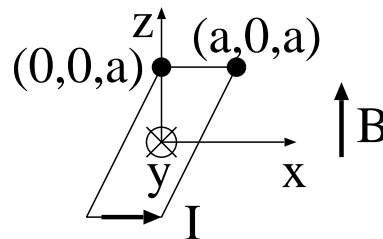
### 4.3 鉛直面内の楕円電流



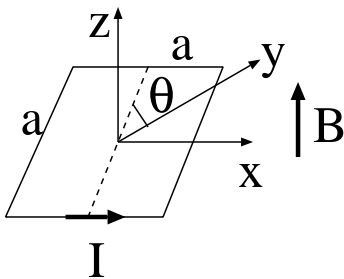
### 4 きょうの quiz: 磁場中の閉回路の受ける力

以下,  $z$  軸に平行で一様な磁束密度  $\mathbf{B} = (0, 0, B)$  がある場合を考える. 以下の回路の受ける力と力のモーメントを求めよ.

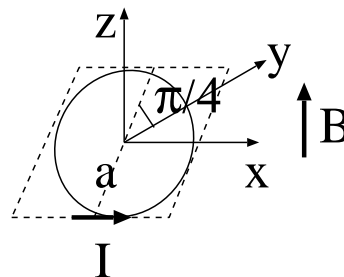
#### 4.4 鉛直面内の平行四辺形



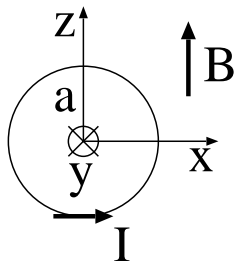
#### 4.1 例題: 傾いた正方形 (教科書 p.148)



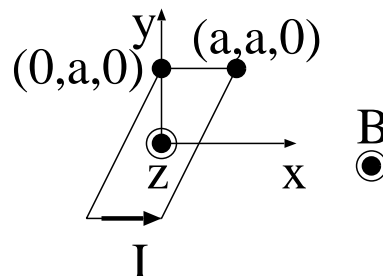
#### 4.5 傾いた円電流



#### 4.2 例題: 鉛直面内の円電流



#### 4.6 水平面内の平行四辺形



<sup>1</sup> <http://sparrow.math.ryukoku.ac.jp/~hig/elemag2/>  
<sup>2</sup> <mailto:hig@math.ryukoku.ac.jp>, <http://www.math.ryukoku.ac.jp/~hig/>,  
 へや 1-508, でんわ 077-543-7501