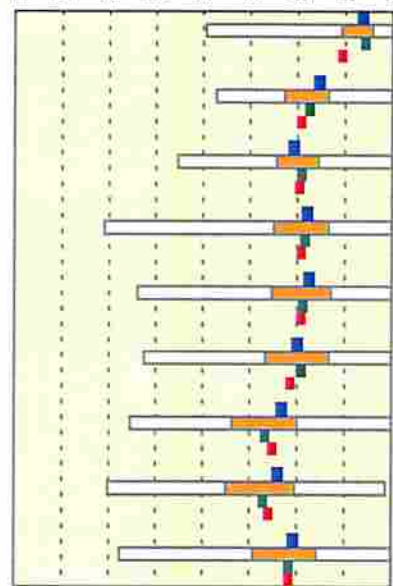


# 2009年度第1学期 学生による授業アンケート集計表

■科目区分	講義科目	■開講学部	理工学部	■受講登録者数	142人
■科目名称	TU19316 数理モデル基礎・演習 I	■キャンパス	瀬田	■回答者数	49人
■担当者名	31T01 00010 樋口 三郎			■回答率	34.5%

■科目平均  
 ■理工学部 専攻科目(固有科目)四分位 (25%-75%)  
 ■理工学部 専攻科目(固有科目)中央値  
 ■講義科目全学中央値

アンケート内容	強く そう思う 5	そう思う 4	どちらでも ない 3	そう 思わない 2	全くそう 思わない 1	回答でき ない 0	無回答	平均
Q1 あなたはこの授業にどの程度出席していますか。	32	13	2	0	0	0	2	4.6
Q2 あなたは意欲的にこの授業を受講しましたか。	18	22	9	0	0	0	0	4.2
Q3 この授業はシラバスにそって計画的に進められていましたか。	11	24	13	1	0	0	0	3.9
Q4 この授業で教員の話し方は明瞭で聞き取りやすかったですか。	15	22	12	0	0	0	0	4.1
Q5 教員はわかりやすい授業をする努力をされていましたか。	17	20	11	1	0	0	0	4.1
Q6 授業内容について質問できる機会を設けていましたか。	14	21	12	2	0	0	0	4.0
Q7 あなたにとって授業内容の難易度は適切だったと思いますか。	10	23	13	2	1	0	0	3.8
Q8 あなたはこの授業を十分理解できましたか。	7	25	15	2	0	0	0	3.8
Q9 あなたはこの授業を受講して満足しましたか。	16	16	15	1	1	0	0	3.9



	理工学部 専攻科目(固有科目)					講義科目
	最小値	25%点	中央値	75%点	最大値	中央値
Q1	3.0	4.5	4.7	4.8	5.0	4.4
Q2	3.1	3.9	4.1	4.3	5.0	4.0
Q3	2.7	3.8	4.0	4.2	5.0	4.0
Q4	1.9	3.8	4.0	4.3	5.0	4.0
Q5	2.3	3.7	4.0	4.4	5.0	4.0
Q6	2.4	3.7	4.0	4.3	5.0	3.9
Q7	2.2	3.3	3.6	4.0	5.0	3.7
Q8	2.0	3.3	3.6	4.0	4.9	3.7
Q9	2.1	3.5	3.9	4.2	5.0	3.9

## ■Q9との相関

Q9	Q1	Q2	Q3	Q4	Q5	Q6	Q7	Q8
あなたはこの授業を受講して満足しましたか。	0.087	0.653	0.566	0.679	0.654	0.541	0.741	0.757

※相関係数は±1に近いほど関係が強く、0に近いほど弱いことを意味します。Q9は何によって説明されるのか、授業のどこを改善すればよいのか、を考える際の、参考数値としてご覧下さい。

## ■自由設問

アンケート内容	回答5	回答4	回答3	回答2	回答1	回答0	無回答	平均
Q12 <sup>o</sup>	19	2				2	26	4.9
Q13 <sup>o</sup>	13	2				8	26	4.9
Q14 <sup>o</sup>	7	15				1	26	4.3
Q15 <sup>-</sup>								
Q16 <sup>-</sup>								
Q17 <sup>-</sup>								
Q18 <sup>-</sup>								

## ■補足

- アンケート回答の平均は、回答5×5/回答4×4/回答3×3/回答2×2/回答1×1/回答0と無回答は0で加重平均しています。回答0/無回答は件数に含まれていません。
- 教員個別設問は、無効/無回答の値が70%以上の場合空白としています。
- 無回答は、重複マーク、マーク未記入のデータです。
- 25%点及び75%点は、最小値から構成比25%及び75%にあたる平均点です。
- 中央値は、各科目平均の中心の値で平均ではありません。
- 受講登録者数は、5月末日現在のデータで履修辞退者を反映していません。
- Q1の回答選択肢は次のとおり。(5) 毎回出席 (4) ほぼ毎回出席 (3) 半分以上出席 (2) 半分以下の出席 (1) たまに出席