

■ 2004年度前期 学生による授業評価調査集計表（講義科目）

■ 集計明細

11951

■ 科目名称	TU19225 物理数学および演習 I	■ 開講責任部署	T 瀬田	■ 受講者数	139人
■ 担当者名	31T05 00010 樋口 三郎	■ キャンパス	瀬田	■ 回答者数	48人
				■ 回答率	34.5%

■ 学部別回答者数

学部名	回答者数	構成比
文学部	0	0.0%
経済学部	0	0.0%
経営学部	0	0.0%
法学部	0	0.0%
理工学部	48	95.8%
社会学部	0	0.0%
国際文化学部	0	0.0%
短期大学部	0	0.0%
無回答	2	4.2%
合計	48	100.0%

■ 学年構成

学年	回答者数	構成比
1回生	41	85.4%
2回生	1	2.1%
3回生	4	8.3%
4回生	0	0.0%
5回生以上	0	0.0%
無回答	2	4.2%
合計	48	100.0%

■ 性別

性別	回答者数	構成比
男性	40	83.4%
女性	5	10.4%
無回答	3	6.2%
合計	48	100.0%

■ 留学生等

留学生等	回答者数	構成比
外国人正規留学生	0	0.0%
外国人特別留学生	0	0.0%
科目等履修生	1	2.1%
単位互換履修生	0	0.0%
無回答	47	97.9%
合計	48	100.0%

■ 昼夜

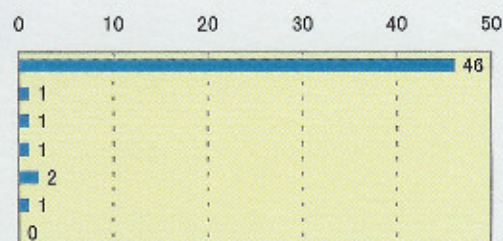
昼夜別	回答者数	構成比
昼間・夜間主コース	31	64.6%
夜間主コース	0	0.0%
社会人特別コース(文学部のみ)	0	0.0%
無回答	17	35.4%
合計	48	100.0%

■ 設問別集計

Q1 この授業をなぜ履修しましたか。

複数回答有り

回答	回答数	回答総数に対する比率	回答者数に対する比率
必修科目だから	46	88.6%	95.8%
資格に必要な科目だから	1	1.9%	2.1%
興味・関心があったから	1	1.9%	2.1%
単位がとりやすそうだから	1	1.9%	2.1%
時間割があいていたから	2	3.8%	4.2%
その他	1	1.9%	2.1%
無回答	0	0.0%	0.0%
合計	52	100.0%	108.3%



Q2 授業の全体像を把握するのに、『SYLLABUS』(シラバス)は活用しましたか。

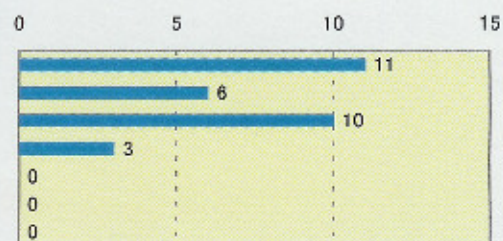
回答	回答数	構成比
①よく活用した	7	14.6%
②ある程度活用した	17	35.4%
③あまり活用していない	11	22.9%
④全く活用していない	13	27.1%
無回答	0	0.0%
合計	48	100.0%



Q3 Q2で「1. よく活用した又は2. ある程度活用した」と回答した方に伺います。『SYLLABUS』(シラバス)のどの内容が役立ちましたか。

複数回答有り

回答	回答数	回答総数に対する比率	回答者数に対する比率
講義の概要	11	36.7%	45.8%
講義(授業)計画	6	20.0%	25.0%
評価方法	10	33.3%	41.7%
テキスト・参考文献	3	10.0%	12.5%
教員からの一言	0	0.0%	0.0%
身につくポイント	0	0.0%	0.0%
無回答	0	0.0%	0.0%
合計	30	100.0%	125.0%



● 回答者数に対する比率は、Q2で「よく活用した」、「ある程度活用した」と回答した件数を母数として計算しています。

Q4 この授業にどの程度出席していますか。

11951

回答	回答数	構成比
①毎回出席	31	64.5%
②ほぼ毎回出席	12	25.0%
③半分以上は出席	2	4.2%
④半分以下の出席	1	2.1%
⑤たまに出席	2	4.2%
無回答	0	0.0%
合計	48	100.0%



Q5 Q4の理由は何ですか。

自由記述設問です。

Q6 この授業を受けて、あなたのこの科目に対する興味・関心は深まっていますか。

回答	回答数	構成比
①深まっている	13	27.1%
②どちらかと言えば深まっている	26	54.3%
③どちらかと言えば深まっていない	3	6.2%
④深まっていない	3	6.2%
⑤どちらとも言えない	3	6.2%
無回答	0	0.0%
合計	48	100.0%



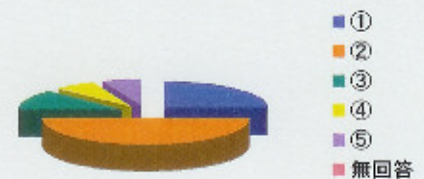
Q7 あなたは、この授業の内容が理解できていますか。

回答	回答数	構成比
①よく理解できている	2	4.2%
②ほぼ理解できている	34	70.8%
③あまり理解できていない	10	20.8%
④全く理解できていない	2	4.2%
無回答	0	0.0%
合計	48	100.0%



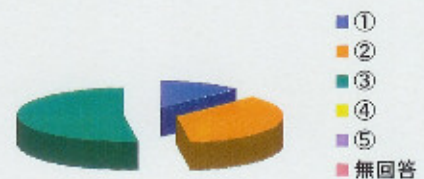
Q8 あなたは、この授業を理解するための基礎的な知識が身についていると思いますか。

回答	回答数	構成比
①そう思う	12	25.0%
②ややそう思う	24	50.1%
③あまりそう思わない	6	12.5%
④そう思わない	3	6.2%
⑤わからない	3	6.2%
無回答	0	0.0%
合計	48	100.0%



Q9 この授業のクラス規模(受講者数)はどうですか。

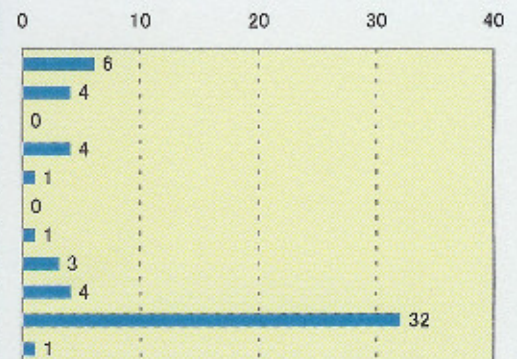
回答	回答数	構成比
①多い	6	12.5%
②やや多い	17	35.4%
③ちょうどよい	25	52.1%
④やや少ない	0	0.0%
⑤少ない	0	0.0%
無回答	0	0.0%
合計	48	100.0%



Q10 この授業で改善して欲しいことがありますか。

学生一人3つまで回答

回答	回答数	回答総数に対する比率	回答者数に対する比率
板書の仕方を工夫して欲しい	6	10.7%	12.5%
話し方を工夫して欲しい	4	7.1%	8.3%
視聴覚機器(教材)、情報機器を利用して欲しい	0	0.0%	0.0%
視聴覚機器(教材)、情報機器の使い方を適切にして欲しい	4	7.1%	8.3%
質問をしやすくして欲しい	1	1.8%	2.1%
学生が参加できる授業にして欲しい	0	0.0%	0.0%
レジュメやテキストを配布して欲しい	1	1.8%	2.1%
教室環境を整備して欲しい	3	5.4%	6.3%
その他	4	7.1%	8.3%
特にない	32	57.2%	66.7%
無回答	1	1.8%	2.1%
合計	56	100.0%	116.7%



Q11 この授業で印象に残っていることを自由に書いてください。

自由記述設問です。

Q12 この授業に関する要望があれば自由に書いてください。

自由記述設問です。

Q13 個別質問1

回答	回答数	構成比
1 強くそう思う	4	7.8%
2 そう思う	2	3.9%
3 どちらともいえない	15	29.4%
4 そう思わない	2	3.9%
5 全くそうは思わない	9	17.6%
無回答	19	37.4%
合計	51	100.0%

Q14 個別質問2

回答	回答数	構成比
1	7	14.6%
2	5	10.4%
3	2	4.2%
4	4	8.3%
5	9	18.8%
無回答	21	43.7%
合計	48	100.0%

Q15 個別質問3

回答	回答数	構成比
1	2	4.2%
2	2	4.2%
3	4	8.3%
4	4	8.3%
5	0	0.0%
無回答	36	75.0%
合計	48	100.0%